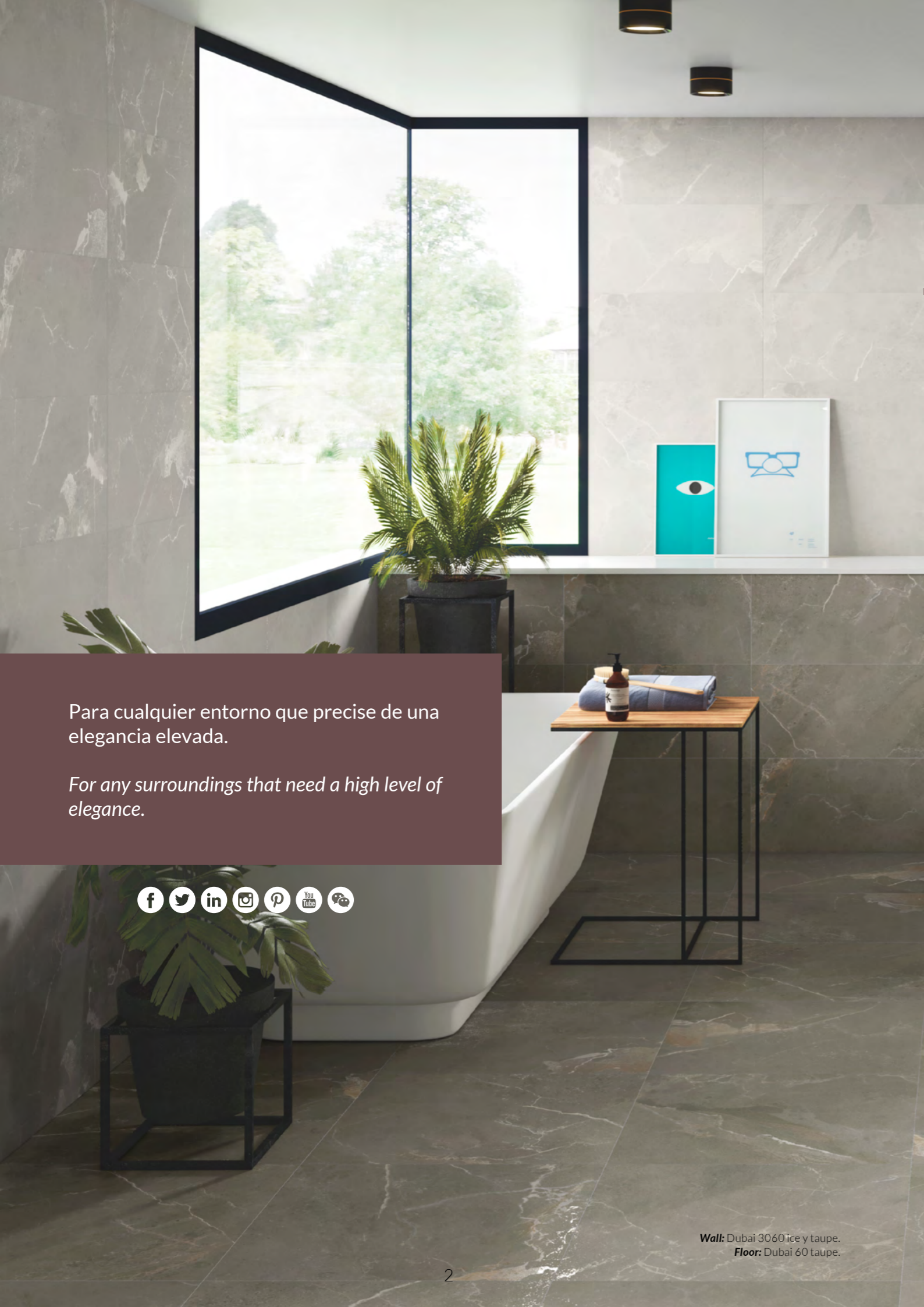




DUBAI  
Collection

[www.azteca.es](http://www.azteca.es)



Para cualquier entorno que precise de una elegancia elevada.

*For any surroundings that need a high level of elegance.*



**Wall:** Dubai 3060 ice y taupe.  
**Floor:** Dubai 60 taupe.



**Azteca** es una firma dedicada al diseño y comercialización de revestimientos para el entorno del hábitat y la fabricación de productos cerámicos, atendiendo a las principales tendencias contemporáneas, con el objetivo de solucionar las necesidades tanto de clientes como de prescriptores, siempre a través de la calidad y el servicio.

La experiencia y el equipo humano son el motor de la excelencia de Azteca y la tecnología y responsabilidad con el medio ambiente los valores que definen el compromiso de la marca de atender a las inquietudes del mercado dentro del mundo del interiorismo, la arquitectura y la construcción de espacios únicos.

**Diseña, crea y disfruta de espacios únicos.**

**Azteca** is a firm dedicated to the design and commercialization of coatings for the habitat environment and the manufacture of ceramic products, attentive to the main contemporary trends, with the objective of solving the needs of both clients and consultants, always through quality and service.

The experience and the human team are the driving force behind Azteca's excellence, and technology and responsibility towards the environment are the values that define the brand's commitment to address the concerns of the market within the world of interior design, architecture, and the construction of unique spaces.

**Design, create, and enjoy unique spaces.**

# DUBAI Collection

DUBAI 120

Page 10-11

DUBAI 60

Page 12-13

DUBAI R90

Page 16-17

Taupe



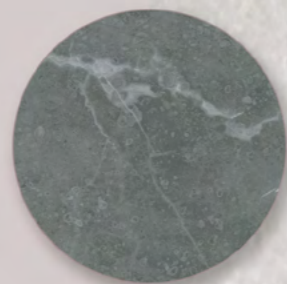
Ice



Grey



Graphite



## FORMATOS · SIZES Porcelánico Rectificado · Rectified Porcelain

60x120 cm  
23,6"x47,2"

DUBAI 120 | B85  
DUBAI LUX 120 | B83

Dos lienzos 132x264 cm · Two graphic charts 52"x103,9"

60x60 cm  
23,6"x23,6"

DUBAI 60 | B35  
DUBAI LUX 60 | B37

30x60 cm  
11,8"x23,6"

DUBAI 3060 | B35  
DUBAI LUX 3060 | B37

## Pasta Blanca Rectificada · Rectified White Body

30x90 cm  
11,8"x35,4"

DUBAI R90 | B42

Dos lienzos 132x264 cm · Two graphic charts 52"x103,9"

DUBAI  
Collection



ACABADOS · FINISHED  
Porcelánico Rectificado · Rectified Porcelain

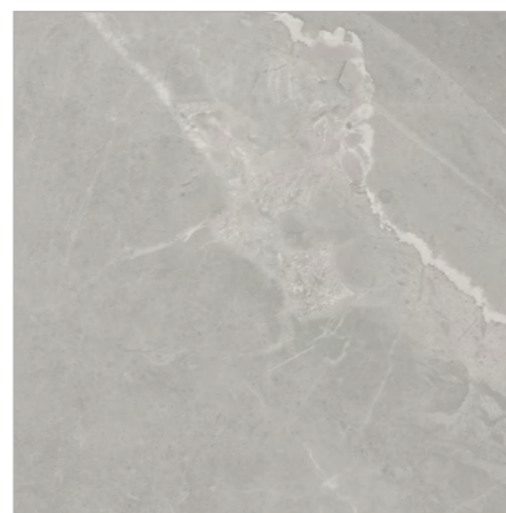


NATURAL



LUX | LAPADO BRILLO · GLOSSY LAPATTO

Pasta Blanca Rectificada · Rectified White Body



DUBAI R90 |  
BRILLO · GLOSSY



DUBAI R90 OXO |  
RELIEVE BRILLO · GLOSSY RELIEF

# DUBAI Collection

Wall: Dubai Lux 120 graphite, Bali 120 graphite · Floor: Dubai Lux 120 grey



# DUBAI

Porcelánico · Porcelain

60x120 cm  
23,6"x47,2"

Dubai 120 | B85  
Dubai Lux 120 | B83



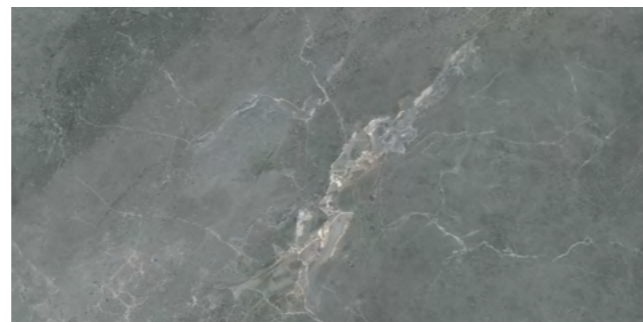
**E**  
Ice



**E**  
Taupe



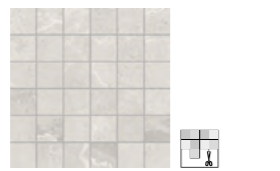
**E**  
Grey



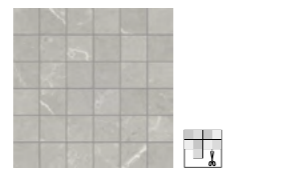
**D**  
  
Graphite



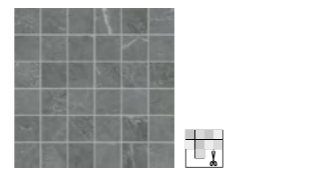
MOSAICO DUBAI T5 TAUPE | 30x30 cm | **P70**  
MOSAICO DUBAI LUX T5 TAUPE | 30x30 cm | **P60**



MOSAICO DUBAI T5 ICE | 30x30 cm | **P70**  
MOSAICO DUBAI LUX T5 ICE | 30x30 cm | **P60**



MOSAICO DUBAI T5 GREY | 30x30 cm | **P70**  
MOSAICO DUBAI LUX T5 GREY | 30x30 cm | **P60**



MOSAICO DUBAI T5 GRAPHITE | 30x30 cm | **P70**  
MOSAICO DUBAI LUX T5 GRAPHITE | 30x30 cm | **P60**



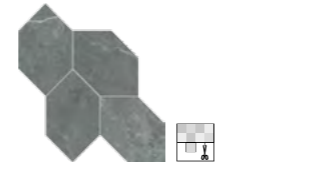
MOSAICO DUBAI DIAMOND TAUPE | 24,7x22,6 cm | **P12**  
MOSAICO DUBAI LUX DIAMOND TAUPE | 24,7x22,6 cm | **P12**



MOSAICO DUBAI DIAMOND ICE | 24,7x22,6 cm | **P12**  
MOSAICO DUBAI LUX DIAMOND ICE | 24,7x22,6 cm | **P12**



MOSAICO DUBAI DIAMOND GREY | 24,7x22,6 cm | **P12**  
MOSAICO DUBAI LUX DIAMOND GREY | 24,7x22,6 cm | **P12**



MOSAICO DUBAI DIAMOND GRAPHITE | 24,7x22,6 cm | **P12**  
MOSAICO DUBAI LUX DIAMOND GRAPHITE | 24,7x22,6 cm | **P12**



Wall: Dubai Lux 120 graphite.  
Floor: Dubai Lux 120 ice.

# AZTECA

DUBAI  
NATURAL · NATURAL



DUBAI LUX  
LAPADO BRILLO · GLOSSY LAPATTO



# DUBAI

Porcelánico · Porcelain

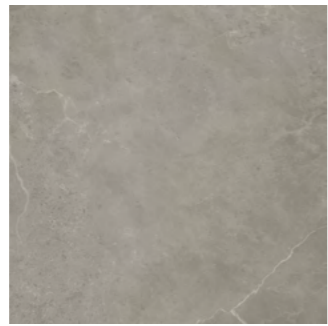
60x60 cm · 30x60 cm  
23,6"x23,6" · 11,8"x23,6"

Dubai 60 | B35  
Dubai Lux 60 | B37

Dubai 3060 | B35  
Dubai Lux 3060 | B37



Ice E



Taupe E



Ice E




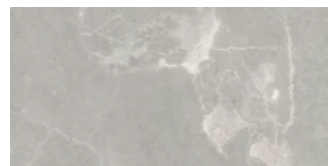
Taupe E



Grey E



Graphite D  




Grey E



Graphite D  




Wall: Dubai 3060 ice y taupe.  
Floor: Dubai 60 taupe.

# AZTECA

DUBAI  
NATURAL · NATURAL



DUBAI LUX  
LAPADO BRILLO · GLOSSY LAPATTO



# DUBAI Collection

Wall: Dubai R90 icy graphite, Dubai R90 Oxo icy graphite - Floor: Dubai Lux 60 graphite.







Wall: Dubai R90 ice, Dubai R90 Oxo mix.



Floor: Dubai Lux 60 ice.

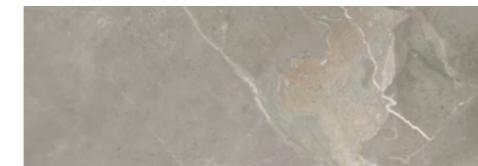
# DUBAI

Pasta Blanca · White body

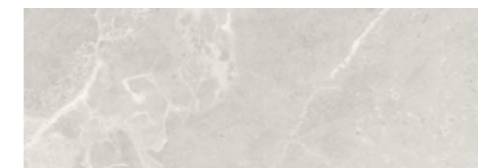
30x90 cm  
11,8"x35,4"

Dubai R90 | B42  
Dubai R90 Oxo | B43

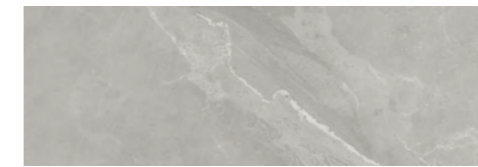
30x90 cm · 11,8"x35,4"  
Dubai R90 · B42



Taupe



Ice



Grey



Graphite

30x90 cm · 11,8"x35,4"  
Dubai R90 Oxo · B43



Taupe



Ice



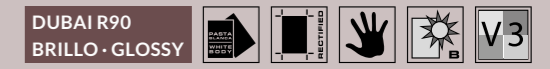
Grey



Graphite



Mix



# DUBAI Collection

Wall: Dubai R90 icy y taupe, Dubai R90 Oxo Ice · Floor: Dubai Lux 60 taupe.



Una opción muy personal... perdurable en el tiempo.

A very personal option... lasting through time.

Wall: Dubai 120 Ice y taupe.

## BALDOSA CERÁMICA: RECOMENDACIONES DE USO | RECOMMENDED USE

Nuestros productos han sido concebidos para diferentes usos siendo clasificados mediante ensayos técnicos en seis grupos de acuerdo con su capacidad de resistencia a la abrasión, al desgaste, al ataque químico, etc.

LOS MODELOS PRODUCIDOS SON CONTROLADOS A TRAVÉS DE LOS ANÁLISIS EFECTUADOS EN LABORATORIOS EXTERNOS ACREDITADOS Y EN NUESTROS PROPIOS LABORATORIOS.

**D** Zonas de tránsito medio, con calzado normal. Aconsejados para todas las estancias de una vivienda privada (cocinas, vestíbulos, pasillos y terrazas), así como despachos, oficinas y lugares de uso similar. Resistencia media a la abrasión.

**E** Para zonas de tránsito regular, como locales comerciales, hoteles, salas de exposición y tiendas. Resistencia relativamente fuerte a la abrasión.

Our products have been designed for different uses and, after technical tests, they have been divided into six groups, depending on their resistance to chemical products, abrasion, etc.

THE RESULTS OF THESE TESTS HAVE BEEN ESPECIFIED IN EACH ONE OF THE MODELS AND HAVE BEEN OBTAINED ACCORDING TO THE ANALYSIS CARRIED OUT BY THE EXTERNAL LABORATORIES AND BY OUR OWN LABORATORIES.

**D** For medium transit areas with normal footwear. Recommended for all areas of private home (kitchens, entrances, corridors and terraces), as well as offices, consulting rooms and other places of similar use. Medium resistance to abrasion.

**E** For areas of regular transit, such as commercial zones, hotels, exhibition rooms and shops. Fairly high resistance to abrasion.

## DESCRIPCIÓN DE ICONOS | ICONS DESCRIPTION

SOPORTE · BODY	
ICONO ICON	DESCRIPCIÓN DESCRIPTION
	Piezas realizadas en porcelánico. Porcelain tiles.
	Piezas realizadas en pasta blanca. White body tiles.
	Piezas con volumen. Voluminous.
CARACTERÍSTICAS TÉCNICAS TECHNICAL CHARACTERISTICS	
ICONO ICON	DESCRIPCIÓN DESCRIPTION
	Antihielo. No frost.
	Resistencia al deslizamiento. Slip resistance.

COLOCACIÓN · LAYING	
ICONO ICON	DESCRIPCIÓN DESCRIPTION
	Piezas aptas para colocación sólo en pared. Tiles suitable for laying only on walls.
	Piezas aptas para colocación tanto en pared como en suelo. Tiles suitable for laying on wall and floor.
	Recomendable no dejar una junta inferior a 1,5 mm. Recommended to use a joint of not less than 1,5 mm.
	Se aconseja que la colocación a rompejunta no supere el 20% del lado sobre el que se aplica. We recommend that discontinuous laying does not exceed 20% of the side to which it is applied.
	Se recomienda el uso de sistemas nivelados para garantizar una correcta colocación. We recommend the use of levelled systems in order to guarantee a proper arrangement.

ACABADO · FINISHED	
ICONO ICON	DESCRIPCIÓN DESCRIPTION
	Piezas rectificadas. Rectified tiles.
	Piezas con acabado mate. Matt-finishing tiles.
	Piezas con acabado "lapatto" brillo. Glossy "Lapatto" finishing tiles.
	Piezas con acabado brillante. Bright-finishing tiles.
	Medio efecto destonificado. Moderate shade variation.



## PHYSICAL AND CHEMICAL PROPERTIES | PROPIEDADES FÍSICO-QUÍMICAS

ICONOS ICONS	CARACTERÍSTICAS TÉCNICAS TECHNICAL CHARACTERISTICS	MÉTODO DE LA NORMA STANDARD TEST METHOD	VALOR NORMA REQUIREMENT	GRES PORCELÁNICO PORCELAIN TILES	REVESTIMIENTO WALL TILES
	RESISTENCIA A LA HELADA FROST RESISTANCE	ISO 10545-12	RESISTENTE RESISTANT	CUMPLE PASSES	---
	RESISTENCIA A LA ROTURA BREAKING STRENGTH	ISO 10545-4	≥ 1300 N (porcelain tiles) ≥ 600 N (wall tiles)	CUMPLE PASSES	CUMPLE PASSES
	RESISTENCIA A LA FLEXIÓN MODULUS OF RUPTURE	ISO 10545-4	≥ 35 N / mm <sup>2</sup> (porcelain tiles) ≥ 12 N / mm <sup>2</sup> (wall tiles)	CUMPLE PASSES	CUMPLE PASSES
	RESISTENCIA AL RAYADO (MOHS) SCRATCH RESISTANCE (MOHS)	UNE EN-101	VALOR DECLARADO DECLARED VALUE	SEGÚN MODELO ACCORDING TO MODEL	---
	RESISTENCIA AL DESLIZAMIENTO SLIP RESISTANCE	UNE-41901	VALOR DECLARADO DECLARED VALUE	   	SEGÚN MODELO ACCORDING TO MODEL
		DIN 51130	VALOR DECLARADO DECLARED VALUE		
		BS 7976-2:2002 +A1:2013	H 0-24 M 25-35 L 36+		
		ANSI A 137.1 (DCOF)	< 0,42 ≥ 0,42		
	RESISTENCIA AL DESLIZAMIENTO SLIP RESISTANCE	DIN 51097	A: >12° A+B: >18° A+B+C: >24°	SEGÚN MODELO ACCORDING TO MODEL	---
	RESISTENCIA AL ATAQUE QUÍMICO CHEMICAL RESISTANCE	ISO 10545-13	Resistencia a ácidos y álcalis de baja concentración.	VALOR DECLARADO DECLARED VALUE	SEGÚN MODELO ACCORDING TO MODEL
			Resistencia a ácidos y álcalis de alta concentración.	VALOR DECLARADO DECLARED VALUE	SEGÚN MODELO ACCORDING TO MODEL
			Resistencia a productos domésticos y sales para piscinas.	MÍNIMO CLASE B MINIMUM CLASS B	CUMPLE PASSES
	RESISTENCIA A LAS MANCHAS STAIN RESISTANCE	ISO 10545-14	MÍNIMO CLASE 3 MINIMUM CLASS 3	CUMPLE PASSES	CUMPLE PASSES
	ABSORCIÓN DE AGUA (E) WATER ABSORPTION (E)	ISO 10545-3	E ≤ 0,5% (porcelain tiles) E > 10% (wall tiles)	CUMPLE PASSES	CUMPLE PASSES
	RESISTENCIA A LA ABRASIÓN ABRASION RESISTANCE	ISO 10545-7	VALOR DECLARADO DECLARED VALUE	SEGÚN MODELO ACCORDING TO MODEL	---



**AZTECA**

AZTECA PRODUCTS & SERVICES S.L.U.  
Ctra. Castellón-Alcora, Km 19,7 · 12110 Alcora (Castellón-Spain)  
Tel. (+34) 964 367 500 · comercial@azteca.es



[www.azteca.es](http://www.azteca.es)