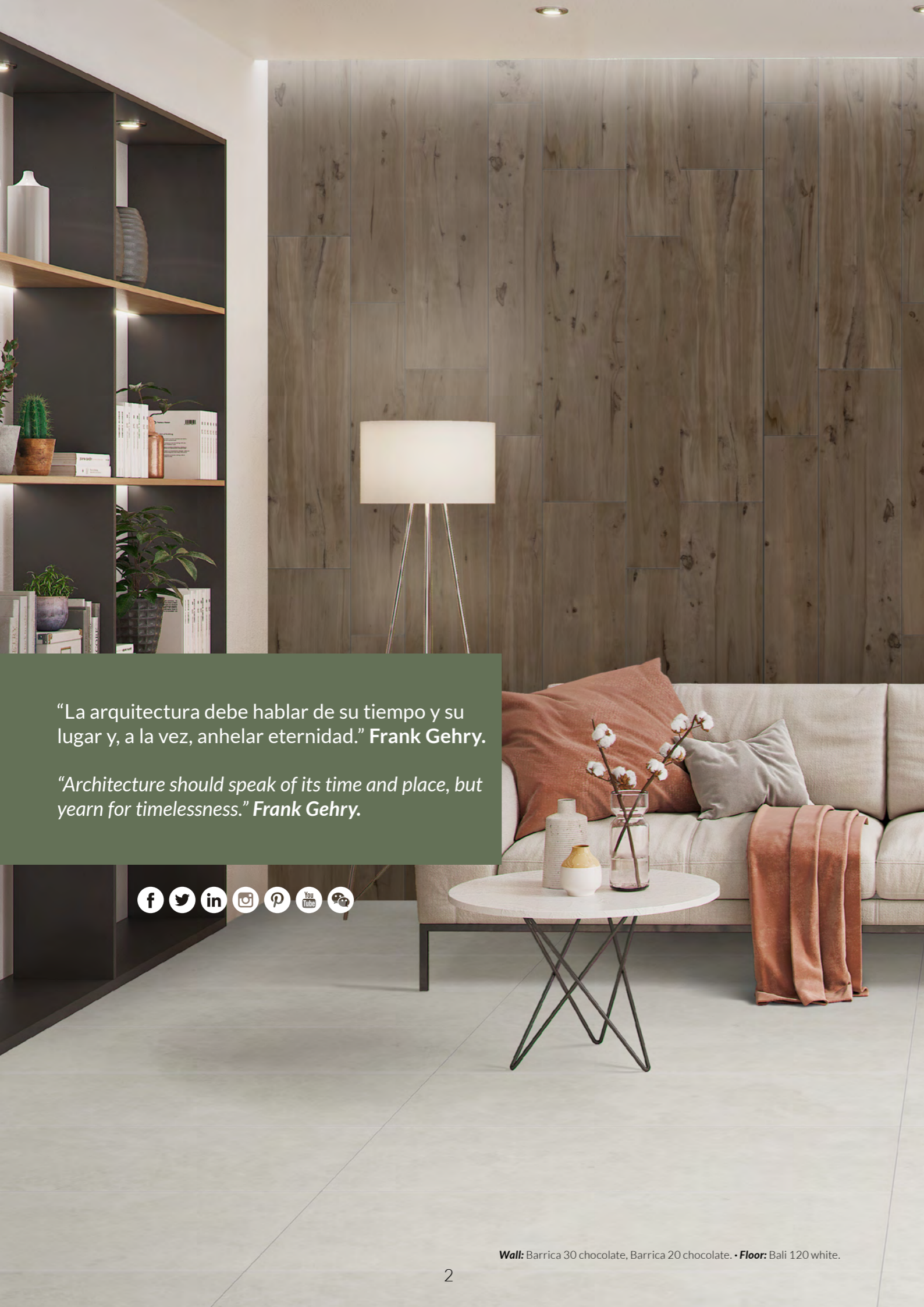




BARRICA
Collection

www.azteca.es



“La arquitectura debe hablar de su tiempo y su lugar y, a la vez, anhelar eternidad.” Frank Gehry.

“Architecture should speak of its time and place, but yearn for timelessness.” Frank Gehry.



Azteca es una firma dedicada al diseño y comercialización de revestimientos para el entorno del hábitat y la fabricación de productos cerámicos, atendiendo a las principales tendencias contemporáneas, con el objetivo de solucionar las necesidades tanto de clientes como de prescriptores, siempre a través de la calidad y el servicio.

La experiencia y el equipo humano son el motor de la excelencia de Azteca y la tecnología y responsabilidad con el medio ambiente los valores que definen el compromiso de la marca de atender a las inquietudes del mercado dentro del mundo del interiorismo, la arquitectura y la construcción de espacios únicos.

Diseña, crea y disfruta de espacios únicos.

Azteca is a firm dedicated to the design and commercialization of coatings for the habitat environment and the manufacture of ceramic products, attentive to the main contemporary trends, with the objective of solving the needs of both clients and consultants, always through quality and service.

The experience and the human team are the driving force behind Azteca's excellence, and technology and responsibility towards the environment are the values that define the brand's commitment to address the concerns of the market within the world of interior design, architecture, and the construction of unique spaces.

Design, create, and enjoy unique spaces.

BARRICA

Collection

BARRICA 120

Page 8-9

Gris



Bone



Miel



Nuez



Chocolate



FORMATOS · SIZES

Porcelánico · Porcelain

30x120 cm
11,8"x47,2"

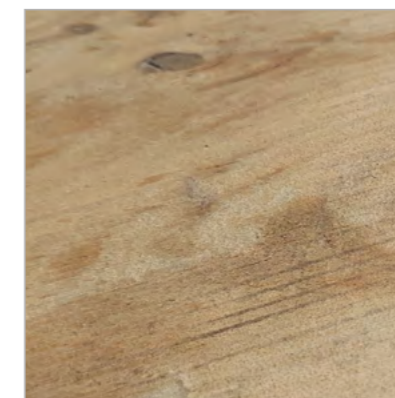
BARRICA 30 | B89
BARRICA DRY 30 | B92 (gris, miel y nuez)

19,4x120 cm
7,6"x47,2"

BARRICA 20 | B87
BARRICA DRY 20 | B91 (gris, miel y nuez)

ACABADOS · FINISHED

Porcelánico · Porcelain



NATURAL



DRY | ANTIDESLIZANTE · SLIP RESISTANCE

BARRICA

Collection

Wall: Bali R90 grey, Decorado Brush R90 - Floor: Barrica 30 nuez, Barrica 20 nuez.



BARRICA

Porcelánico · Porcelain

30x120 cm

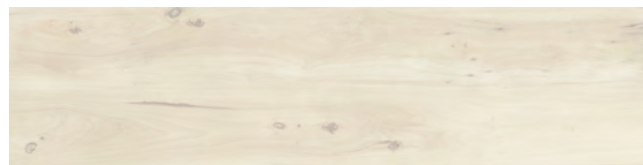
11,8"x47,2"

Barrica 30 | B89
Barrica Dry 30 | B92 (Gris, Miel, Nuez)



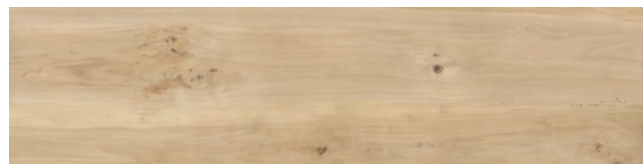
E

Gris



E

Bone



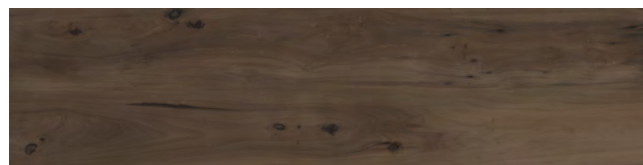
E

Miel



E

Nuez



D

Chocolate

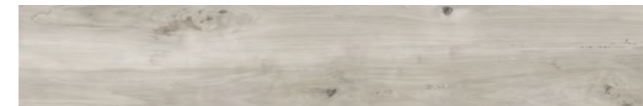


Floor: Barrica 30 miel.

19,4x120 cm

7,6"x47,2"

Barrica 20 | B87
Barrica Dry 20 | B91 (Gris, Miel, Nuez)



E

Gris



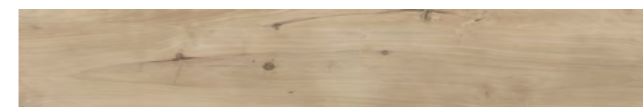
E

Bone



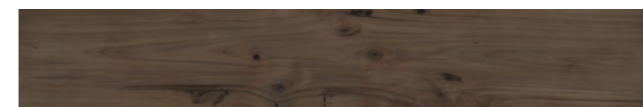
E

Miel



E

Nuez



D

Chocolate



Floor: Barrica 30 gris, Barrica 20 gris.

AZTECA

RECTIFIED PORCELAIN | NATURAL · NATURAL | 2 10 >0,42

RECTIFIED PORCELAIN | DRY: ANTIDESLIZANTE · SLIP RESISTANCE | 3 11 >0,42

BARRICA

Collection

Wall: Heritage R90 blue, Barrica 30 bone. Floor: Barrica 30 bone.



BARRICA Collection

Wall: Barrica 30 miel. · Floor: Bali 60 taupe.



DESCRIPCIÓN DE ICONOS | ICONS DESCRIPTION

SOPORTE · BODY		COLOCACIÓN · LAYING		ACABADO · FINISHED	
ICONO ICON	DESCRIPCIÓN DESCRIPTION	ICONO ICON	DESCRIPCIÓN DESCRIPTION	ICONO ICON	DESCRIPCIÓN DESCRIPTION
	Piezas realizadas en porcelánico. Porcelain tiles.		Piezas aptas para colocación sólo en suelo. Tiles suitable for laying only on floor.		Piezas rectificadas. Rectified tiles.
	Piezas con volumen. Voluminous.		Piezas aptas para colocación tanto en pared como en suelo. Tiles suitable for laying on wall and floor.		Piezas con acabado mate. Matt-finished tiles.
	Piezas con soporte coloreado. Full body.		Recomendable no dejar una junta inferior a 1,5 mm. Recommended to use a joint of not less than 1,5 mm.		Bajo efecto destonificado. Slight shade variation.
CARACTERÍSTICAS TÉCNICAS TECHNICAL CHARACTERISTICS					
ICONO ICON	DESCRIPCIÓN DESCRIPTION	Se aconseja que la colocación a rompejunta no supere el 20% del lado sobre el que se aplica. We recommend that discontinuous laying does not exceed 20% of the side to which it is applied.			
	Antihielo. No frost.			Se recomienda el uso de sistemas nivelados para garantizar una correcta colocación. We recommend the use of levelled systems in order to guarantee a proper arrangement.	
	Resistencia al deslizamiento. Slip resistance.				

PHYSICAL AND CHEMICAL PROPERTIES | PROPIEDADES FÍSICO-QUÍMICAS

ICONOS ICONS	CARACTERÍSTICAS TÉCNICAS TECHNICAL CHARACTERISTICS	MÉTODO DE LA NORMA STANDARD TEST METHOD	VALOR NORMA REQUIREMENT	GRES PORCELÁNICO PORCELAIN TILES	REVESTIMIENTO WALL TILES		
	RESISTENCIA A LA HELADA FROST RESISTANCE	ISO 10545-12	RESISTENTE RESISTANT	CUMPLE PASSES	---		
	RESISTENCIA A LA ROTURA BREAKING STRENGTH	ISO 10545-4	≥ 1300 N (porcelain tiles) ≥ 600 N (wall tiles)	CUMPLE PASSES	CUMPLE PASSES		
	RESISTENCIA A LA FLEXIÓN MODULUS OF RUPTURE	ISO 10545-4	≥ 35 N / mm ² (porcelain tiles) ≥ 12 N / mm ² (wall tiles)	CUMPLE PASSES	CUMPLE PASSES		
	RESISTENCIA AL RAYADO (MOHS) SCRATCH RESISTANCE (MOHS)	UNE EN-101	VALOR DECLARADO DECLARED VALUE	SEGÚN MODELO ACCORDING TO MODEL	---		
	RESISTENCIA AL DESLIZAMIENTO SLIP RESISTANCE	UNE-41901	VALOR DECLARADO DECLARED VALUE		SEGÚN MODELO ACCORDING TO MODEL		
		DIN 51130	VALOR DECLARADO DECLARED VALUE				
		BS 7976-2:2002 +A1:2013	H 0-24 M 25-35 L 36+				
		ANSI A 137.1 (DCOF)	< 0,42 ≥ 0,42				
	RESISTENCIA AL DESLIZAMIENTO SLIP RESISTANCE	DIN 51097	A: >12° A+B: >18° A+B+C: >24°	SEGÚN MODELO ACCORDING TO MODEL	---		
	RESISTENCIA AL ATAQUE QUÍMICO CHEMICAL RESISTANCE	ISO 10545-13	Resistencia a ácidos y álcalis de baja concentración.	VALOR DECLARADO DECLARED VALUE	SEGÚN MODELO ACCORDING TO MODEL		
			Resistencia a ácidos y álcalis de alta concentración.	VALOR DECLARADO DECLARED VALUE			
			Resistencia a productos domésticos y sales para piscinas.	MÍNIMO CLASE B MINIMUM CLASS B		CUMPLE PASSES	CUMPLE PASSES
	RESISTENCIA A LAS MANCHAS STAIN RESISTANCE	ISO 10545-14	MÍNIMO CLASE 3 MINIMUM CLASS 3	CUMPLE PASSES	CUMPLE PASSES		
	ABSORCIÓN DE AGUA (E) WATER ABSORPTION (E)	ISO 10545-3	E< 0,5% (porcelain tiles) E>10% (wall tiles)	CUMPLE PASSES	CUMPLE PASSES		
	RESISTENCIA A LA ABRASIÓN ABRASION RESISTANCE	ISO 10545-7	VALOR DECLARADO DECLARED VALUE	SEGÚN MODELO ACCORDING TO MODEL	---		

BARRICA

Collection

Barrica 20 gris.



BALDOSA CERÁMICA: RECOMENDACIONES DE USO | RECOMMENDED USE

Nuestros productos han sido concebidos para diferentes usos siendo clasificados mediante ensayos técnicos en seis grupos de acuerdo con su capacidad de resistencia a la abrasión, al desgaste, al ataque químico, etc.

LOS MODELOS PRODUCIDOS SON CONTROLADOS A TRAVÉS DE LOS ANÁLISIS EFECTUADOS EN LABORATORIOS EXTERNOS ACREDITADOS Y EN NUESTROS PROPIOS LABORATORIOS.

- D** Zonas de tránsito medio, con calzado normal. Aconsejados para todas las estancias de una vivienda privada (cocinas, vestíbulos, pasillos y terrazas), así como despachos, oficinas y lugares de uso similar. Resistencia media a la abrasión.
- E** Para zonas de tránsito regular, como locales comerciales, hoteles, salas de exposición y tiendas. Resistencia relativamente fuerte a la abrasión.

Our products have been designed for different uses and, after technical tests, they have been divided into six groups, depending on their resistance to chemical products, abrasion, etc.

THE RESULTS OF THESE TESTS HAVE BEEN ESPECIFIED IN EACH ONE OF THE MODELS AND HAVE BEEN OBTAINED ACCORDING TO THE ANALYSIS CARRIED OUT BY THE EXTERNAL LABORATORIES AND BY OUR OWN LABORATORIES.

- D** For medium transit areas with normal footwear. Recommended for all areas of private home (kitchens, entrances, corridors and terraces), as well as offices, consulting rooms and other places of similar use. Medium resistance to abrasion.
- E** For areas of regular transit, such as commercial zones, hotels, exhibition rooms and shops. Fairly high resistance to abrasion.





AZTECA

AZTECA PRODUCTS & SERVICES S.L.U.
Ctra. Castellón-Alcora, Km 19,7 · 12110 Alcora (Castellón-Spain)
Tel. (+34) 964 367 500 comercial@azteca.es



www.azteca.es